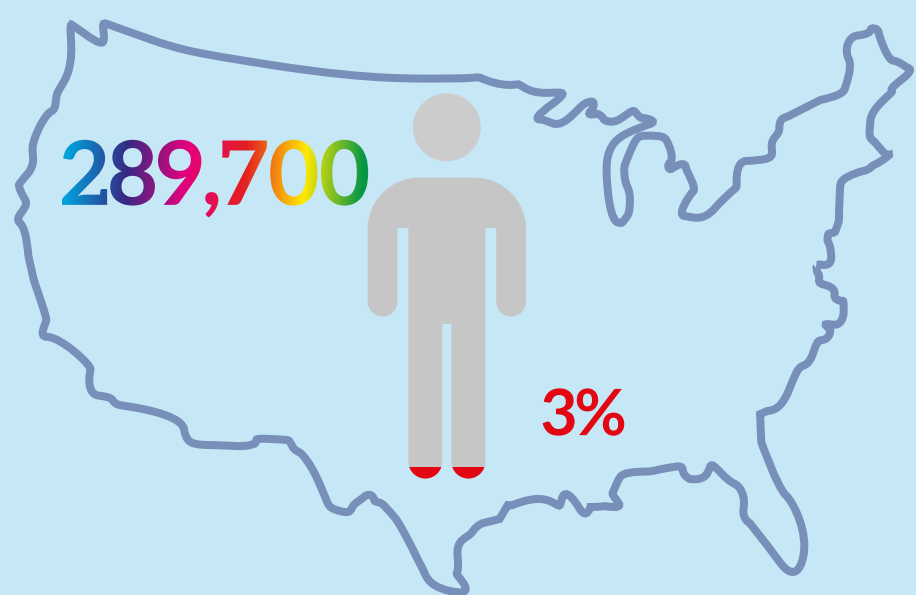
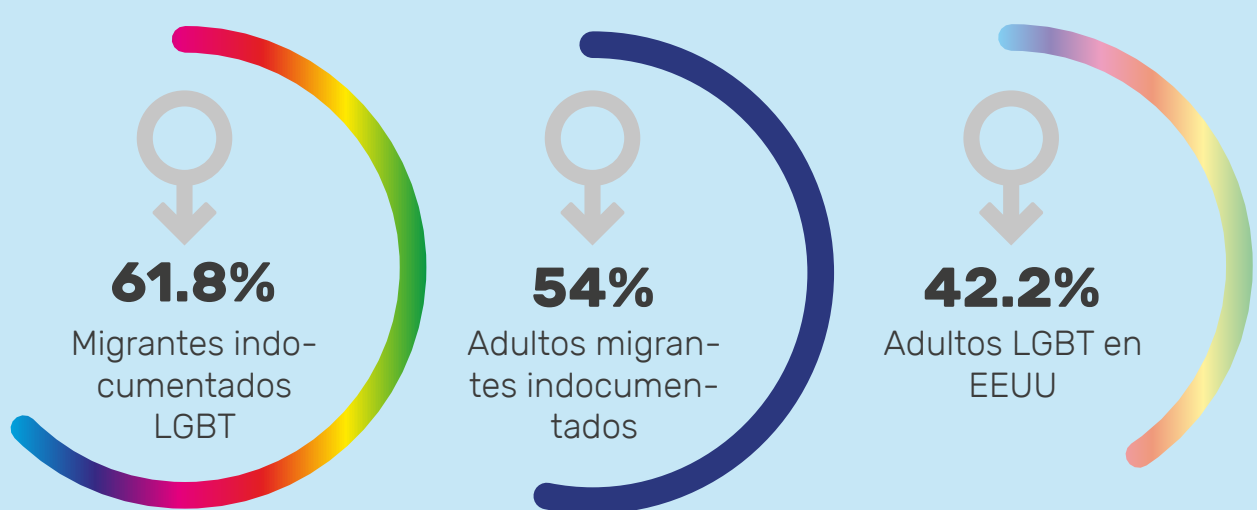
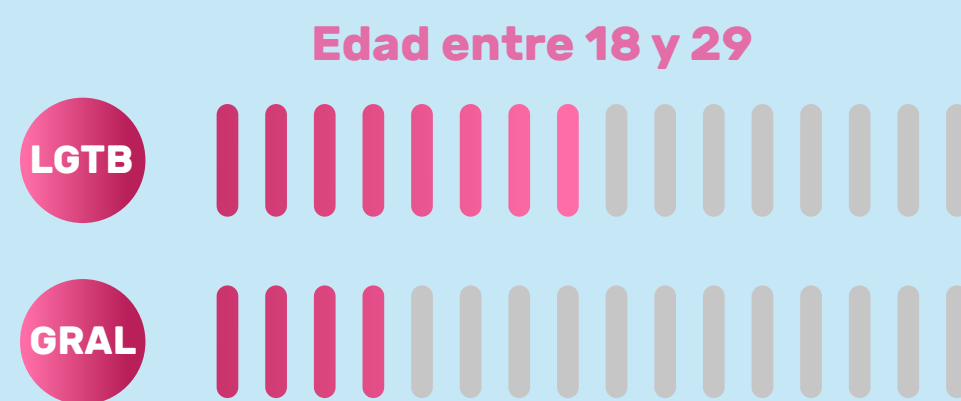


PERSONAS MIGRANTES ADULTAS LGBT EN LOS ESTADOS UNIDOS



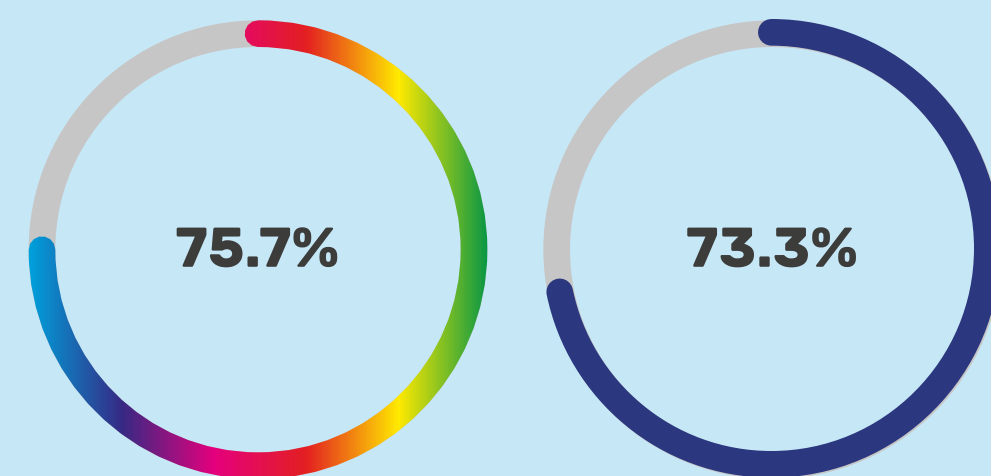
- Se estima que en Estados Unidos hay 289,700 personas que se identifican como parte de la comunidad LGBT entre los adultos migrantes, cifra que representa aproximadamente el 3.0% del total de adultos indocumentados en los EE. UU.
- En comparación con el total de personas adultas migrantes indocumentadas que se encuentran en EE.UU., el grupo de personas migrantes indocumentados LGBT se caracteriza por estar conformado por personas jóvenes y que se identifican como hombres.

Casi la mitad (48,3%) de las personas migrantes indocumentados LGBT tienen entre 18 y 29 años, en comparación con aproximadamente una quinta parte de las personas migrantes indocumentadas en general (21,9%).



El 61,8% de las personas migrantes indocumentados LGBT son hombres en comparación con el 54,0% de los adultos migrantes indocumentados y el 42,2% de todos los adultos LGBT en los EE. UU.

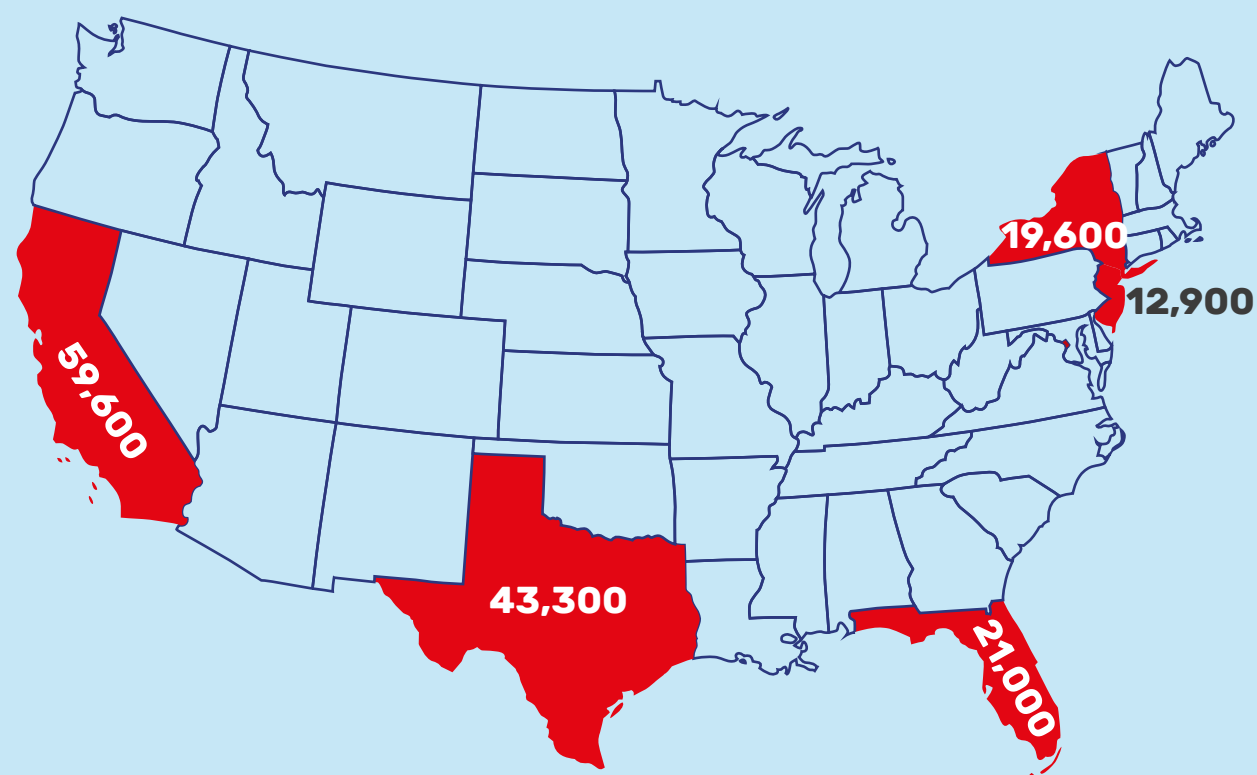
Tres cuartas partes (75,7%) de los adultos LGBT indocumentados son latinos, cifra similar al porcentaje de todas las personas adultas indocumentadas que se encuentran en ese país (73,3%).



Se estima que 209,500 adultos LGBT indocumentados nacieron en 10 países de América Latina, incluyendo 136,600 de México y 48,300 de Guatemala, el Salvador y Honduras.

Se calcula que 35,500 personas adultas LGBT indocumentadas son de cinco países de Asia: India, China, Filipinas, Corea y Vietnam.

Con base en estimaciones hechas a nivel estatal se sugiere que 59,600 personas adultas LGBT indocumentadas viven en California, 43,300 en Texas, 21.000 en Florida, 19.600 en Nueva York y 12.900 en Nueva Jersey.



Fuente: Goldberg, S.K. & Conron, K.J. (2021). LGBT Adult Immigrants in the United States 2021. Los Angeles, CA: The Williams Institute, UCLA. <https://williamsinstitute.law.ucla.edu/wp-content/uploads/Adult-LGBT-Immigrants-Feb-2021.pdf>