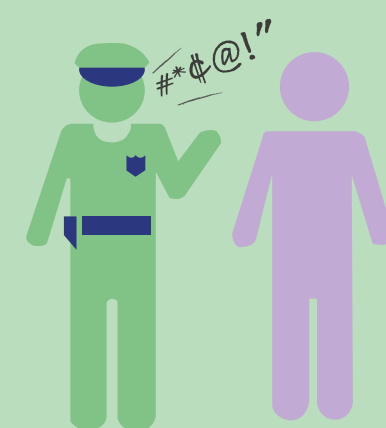


IMPACTOS DE LA DETENCIÓN MIGRATORIA DE PERSONAS LGBTI

Durante los **procesos de movilidad humana**, las personas son susceptibles de enfrentarse a la **violación de derechos humanos**, ejemplo de ello son las detenciones arbitrarias hechas por autoridades migratorias o policiaca.

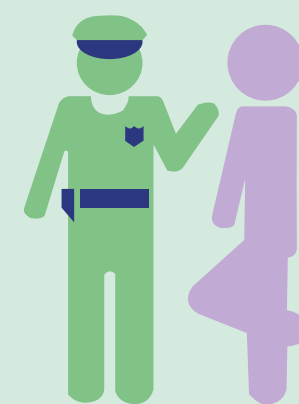


Sin embargo, las personas **LGBTI** corren un mayor riesgo de abuso y explotación, incluyendo:



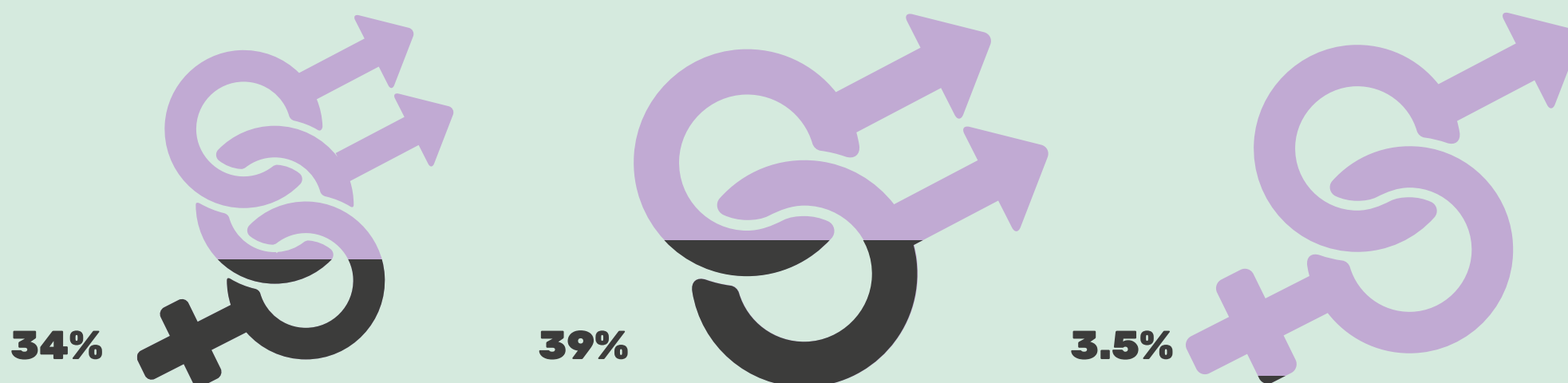
- Violencia física y sexual
- Abuso verbal y psicológico
- Aislamiento físico y confinamiento solitario
- Falta de reconocimiento identidad de las personas LGBTI
- Registros forzados o registros no apropiados para el género
- Desnudez
- Falta de acceso a la atención médica

Investigaciones indican que las **personas LGBTI detenidas** en contextos de migración y no migración, especialmente las **personas transgénero**, son particularmente **vulnerable a la violencia sexual** en comparación con los heterosexuales o personas cisgénero detenidas.



Asimismo, estudios han demostrado que la mayoría de los hombres detenidos sienten que su “virilidad” es cuestionada o amenazada debido a la presencia de personas LGBTI dentro de los centros de detención migratoria, hecho que agudiza la posibilidad de llevarse a cabo actos de **violencia o discriminación por LGBTfobia**.

Aunque pocos son los registros cuantitativos respecto a la **violencia física y sexual** a la que se pueden enfrentar las personas en **detención migratoria**, según un informe de Naciones Unidas publicado en 2012 por la Oficina de Justicia de los Estados, **34%** de **hombres bisexuales** detenidos y el **39%** de los **hombres homosexuales** detenidos habían sido **abusados sexualmente** mientras estaban en detención, en comparación con sólo el **3,5%** de los hombres que se identificaron como **heterosexuales**.



NOTA: Es importante aclarar que aunque en los datos anteriores sólo se habla de hombres bisexuales y homosexuales, esto no significa que no exista la presencia de abuso físico y sexual contra mujeres lesbianas, bisexuales y trans dentro de los centros de detención migratoria.



Fuente: Goldberg, S.K. & Conron, K.J. (2021). LGBT Adult Immigrants in the United States 2021. Los Angeles, CA: The Williams Institute, UCLA. <https://williamsinstitute.law.ucla.edu/wp-content/uploads/Adult-LGBT-Immigrants-Feb-2021.pdf>